

22.05.2020

**Liebe Eltern,**

ab der kommenden Woche wird Ihr Kind wieder die Schule besuchen. Wir bitten sie, dieses Schreiben genau zu lesen, den Kindern immer alles mitzugeben und mit den Kindern im Vorfeld die Hygieneregeln gut einzuüben. Das letzte Blatt dieses Schreibens gibt Ihr Kind unterschrieben am ersten Schultag beim Lehrer ab.

### Wann darf ihr Kind in die Schule?

Ihr Kind darf nur in die Schule oder in die Notbetreuung, wenn es vollkommen gesund ist. Ist es in der Schule und zeigt Krankheitssymptome, die auf eine Coronaerkrankung hinweisen könnten, müssen Sie es sofort aus der Schule abholen und mit ihm zum Arzt gehen oder sich an das Gesundheitsamt wenden. Erst mit Attest darf es wieder in die Schule. Bei Kindern mit Allergien wäre es sinnvoll, wenn sie sich im Vorfeld eine ärztliche Bestätigung besorgen und dem Kind mitgeben.

### Was braucht Ihr Kind?

Bitte geben Sie Ihrem Kind die vollständige Schultasche mit. Jedes Kind braucht eine Brotzeit und ein Getränk. Im Moment gibt es noch keinen Pausenverkauf.

Außerdem muss jedes Kind einen Mund-Nasenschutz, also eine Maske, täglich frisch gewaschen und vor allem in der richtigen Größe dabei haben. Für den Mund-Nasenschutz braucht es eine Plastikdose, zum Beispiel eine Brotzeitbox. Wenn das Kind die Maske während des Unterrichtes nicht braucht, legt es die Maske in die Dose.

### Wann muss der Mund-Nasenschutz, die Maske getragen werden?

- im Schulbus
- beim Warten vor dem Schulhauseingang
- immer im Schulhaus, außer das Kind sitzt auf seinem Arbeitsplatz
- in der Pause

### Was müssen sie sonst noch mit Ihrem Kind besprechen?

Die Kinder bekommen je nach Gruppe bestimmte Eingangstüren zugewiesen. Sie dürfen das Schulhaus nur durch diese Türe betreten. Ist die Türe noch nicht offen, warten sie mit Abstand und Maske vor der dieser Türe.

Beim Betreten des Schulhauses (nur mit Maske) werden die Hände an den bereitgestellten Spendern desinfiziert.

Während der Coronapandemie lassen die Kinder die Straßenschuhe an und nehmen ihre Jacke mit zu Ihrem Platz. Dadurch vermeiden wir Kontakt an den Garderobenplätzen.

Zum Gesundheitsschutz für alle müssen Kinder die Regeln und die Anweisungen des Lehrers und eventueller Betreuer dringend befolgen. Selbstverständlich sind wir uns dessen bewusst, dass wir die Kinder immer wieder an die Regeln erinnern müssen, denn es ist ein Lernprozess. Aber Kinder, die absichtlich und wiederholt gegen die Regeln verstoßen und sich den Anweisungen der Betreuung verweigern, müssen wir zum Schutz der anderen vom

Schulunterricht ausschließen. Sie lernen dann weiter zuhause. Bisher halten sich alle Kinder sehr gut an die „Coronaregeln“.

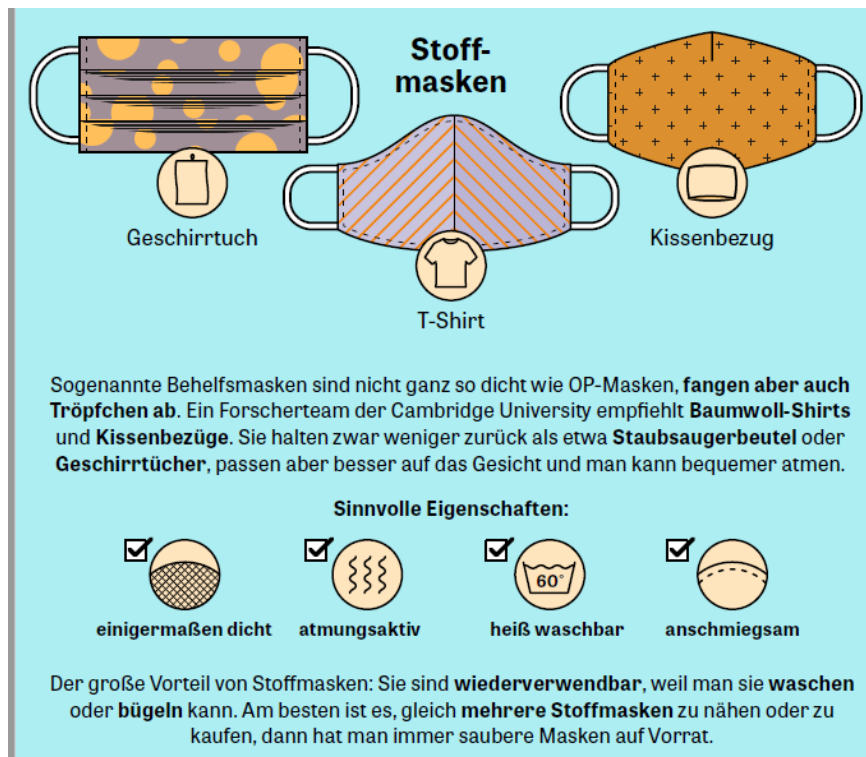
Üben Sie im Vorfeld mit Ihrem Kind noch einmal die Coronaregeln ein:

- Abstand von 1,5 bis 2m halten
- Husten- und Niesetikette
- gründliches Waschen der Hände, 20 Sekunden

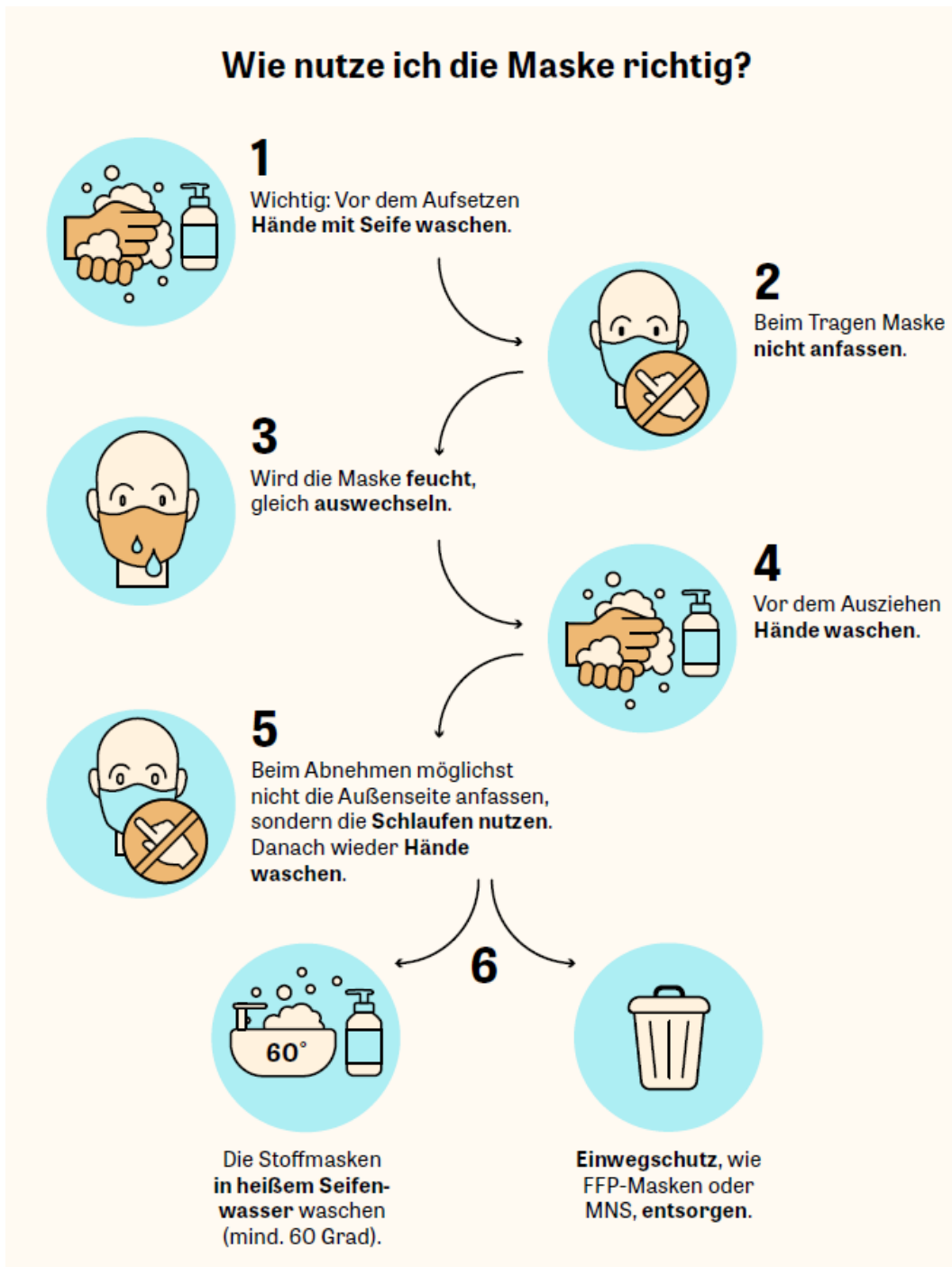


Hier finden Sie noch Informationen über Masken:

Für die Schule genügt eine waschbare Stoffmaske. Sie muss dem Kind aber gut passen.



Die Masken müssen richtig verwendet werden. Üben Sie das mit dem Kind!



Alle Bilder entnommen aus: [www.zeit.de/coronavirus](http://www.zeit.de/coronavirus)

Diese Seite bitte unterschrieben für die Lehrkraft mitbringen.

Von den Hinweisen für die Eltern über die Notbetreuung habe ich Kenntnis genommen

Name des Kindes: \_\_\_\_\_ Klasse: \_\_\_\_\_

Viechtach, den \_\_\_\_\_

Unterschrift: \_\_\_\_\_